



Översvämningssrisk, förebygga och hantera

Ewelina Traskowska Lundén, Dagvattenstrateg

Maria Rothman, Vattenstrateg

Samhällsbyggnadskontoret



*Drönarbild över ett bostadsområde i Gävle,
Foto TT (Aftonbladet 18 augusti 2021)*

Vad händer med klimatet?

Den moderna staden
är byggd för
gårdagens klimat!

Anpassning kan
behövas!

Vems ansvar? [Vem har ansvaret? SOU 2017:42 \(regeringen.se\)](#)

Kommunens roll

- Ansvar att ny bebyggelse lokaliseras till lämplig mark utifrån risken för olyckor som ras, skred eller översvämning och erosion
- Inget formellt ansvar för att skydda befintlig bebyggelse men ska visa på risker och plan på åtgärder i översiktsplanen
- Hindra/ begränsa skador vid extrema väderhändelser men inte ersätta förstörd egendom, lag om skydd mot olyckor (2003:778)
- Anpassa infrastruktur enligt branschpraxis, till exempel dagvattennät
- Ge stöd till fastighetsägare och verksamhetsutövare

Fastighetsägarens roll

- Ansvarar för det som kommunen eller staten inte tar på grund av äganderätten
- Har ansvar för konsekvenser och risk för skador vid extrema väderhändelser
- Det finns idag ingen skyldighet att klimatanpassa sin befintliga bebyggelse
- Ny bebyggelse ska vara lämplig utifrån risk för olyckor som ras, skred eller översvämning och erosion

*Ansvar men sällan
rådighet*

Risker vid regn

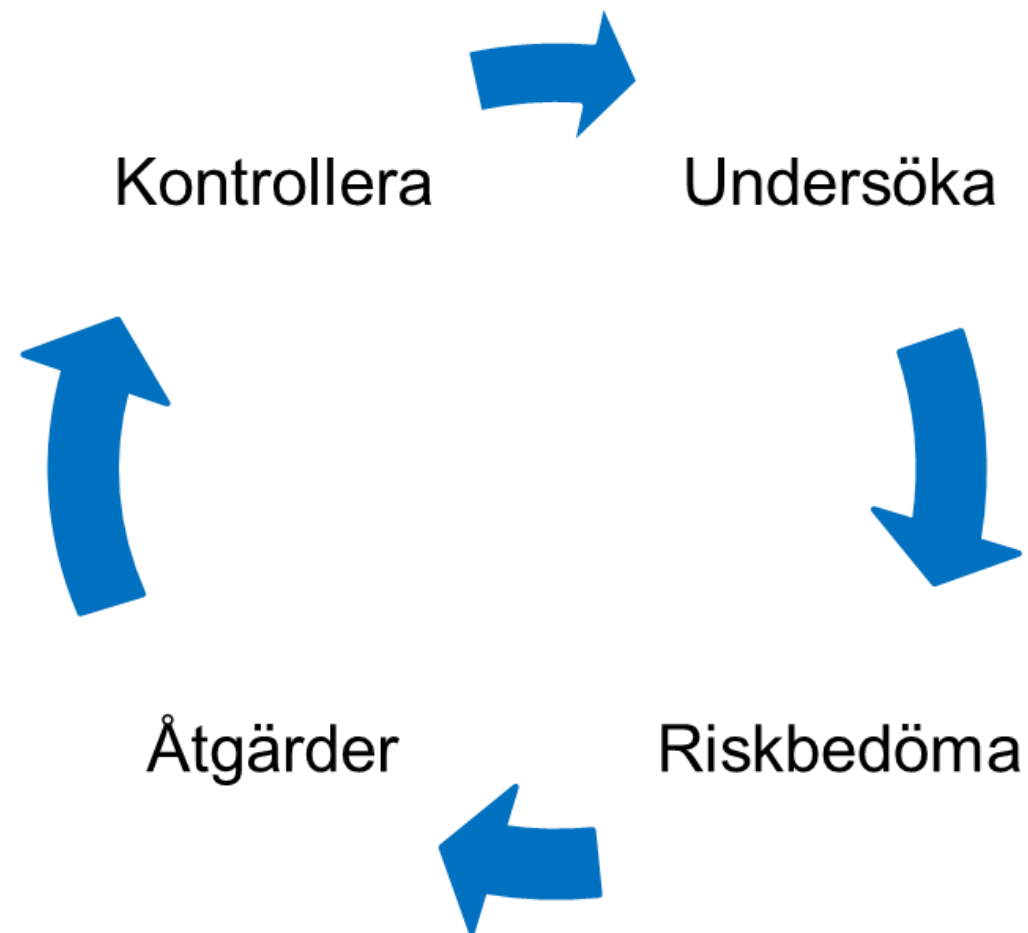
Källaröversvämning, baktryck



Marköversvämning



Riskbedömningsprocess



Permanenta åtgärder

- Ändra höjder
- Flytta känsliga föremål
- Skapa barriärer, vallar, trösklar mm
- Nedsänkta ytor, samla vatten


Tillfälliga åtgärder

- Tillfälliga barriärer
- Pumpar
- Gräva rinnvägar

Undersök dina risker

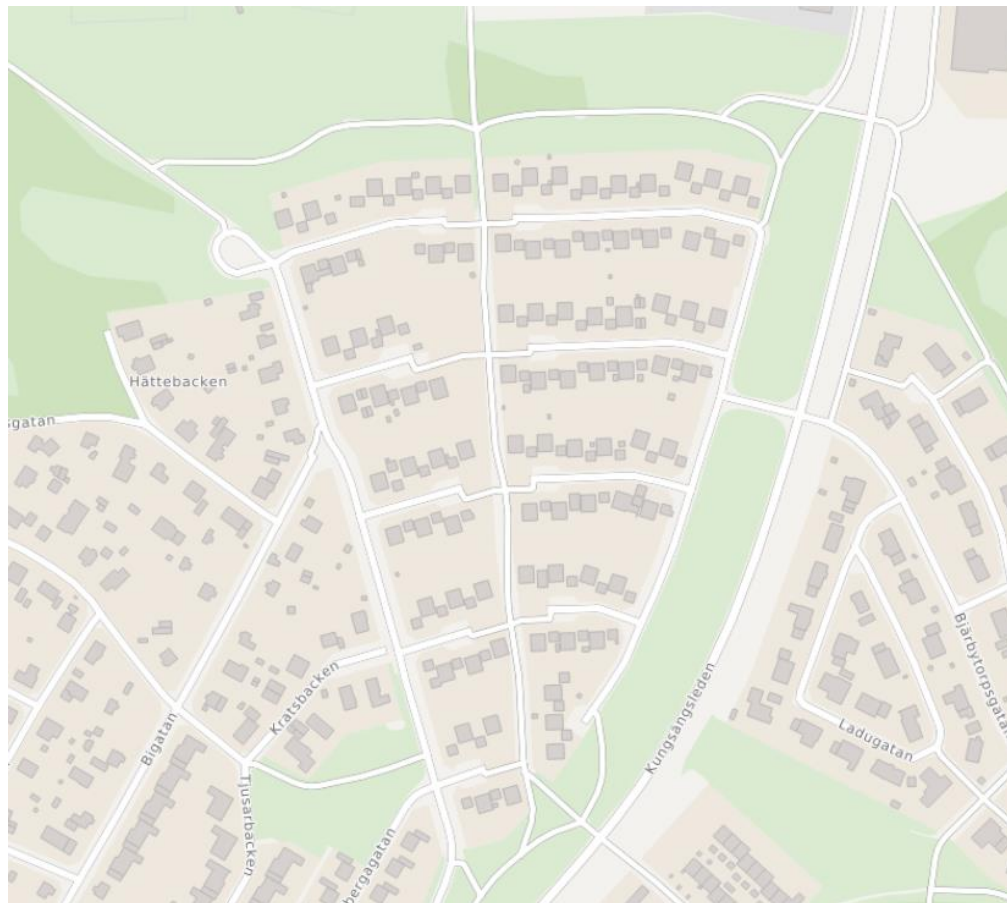
- Kommunen har stöd och kartaunderlag på sin hemsida; [Översvämningar - Norrköpings kommun](#)

Klimatrisker vid regn	0/3	—
100-års regn	▼	✓
200-års regn	▼	✓
500-års regn	▼	✓
Klimatrisker hav, sjöar, vattendrag	0/6	—
Ensjön	▼	✓
Ljura bäck- vid regn	▼	✓
Ljura bäck- vid höga naturflöden	▼	✓
Motala Ström och Bråviken	▼	✓
Pjältån, Torshaqsån och Kwaresboår	▼	✓
Roxen, Glan och Motala ström	▼	✓

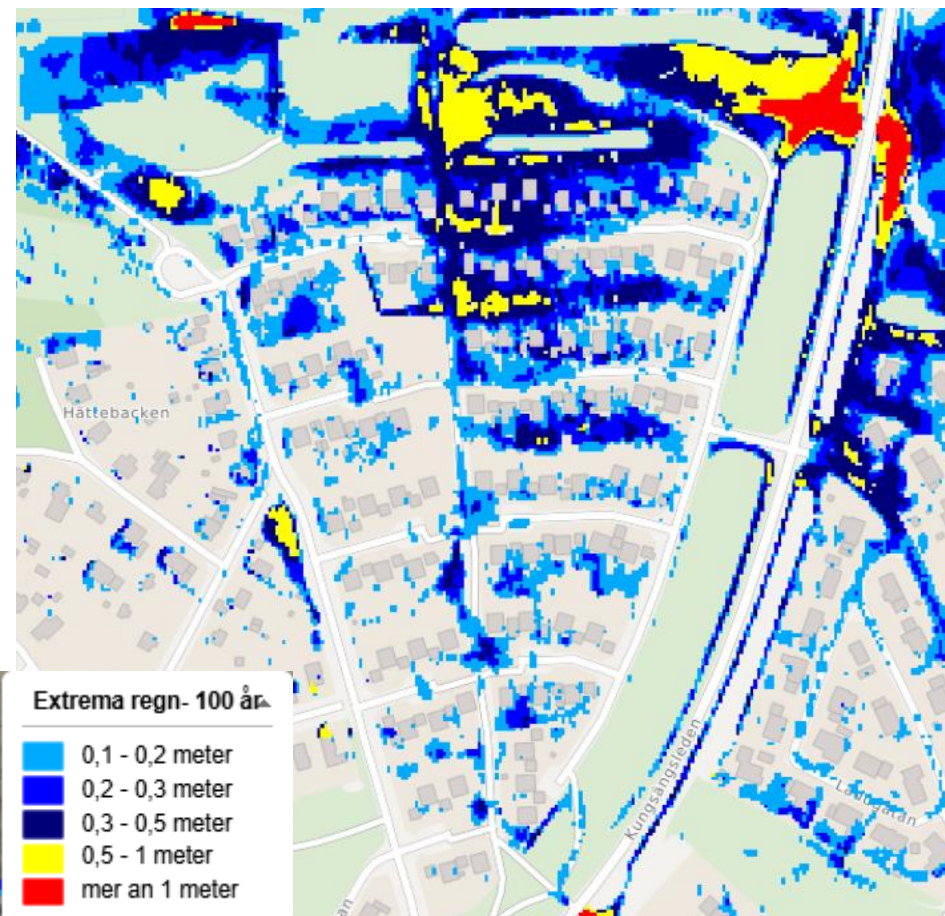


Analys av Snylthumlans GA

Karta över området

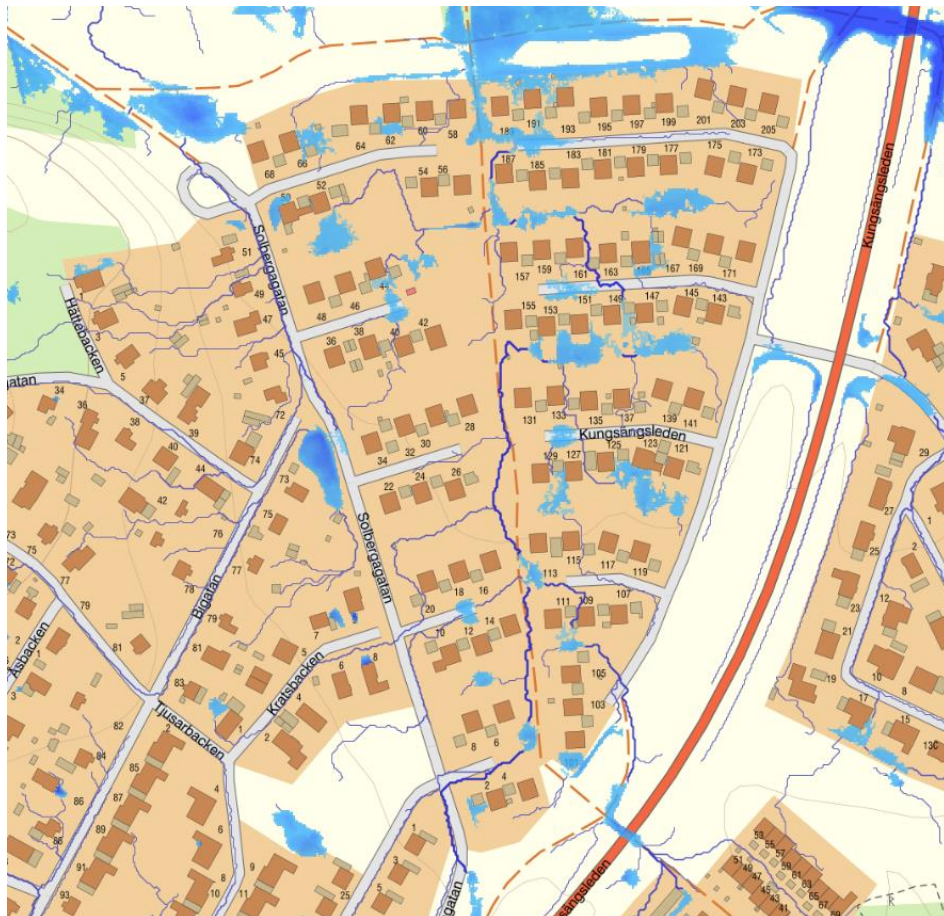


Översvämning vid 100- års regn

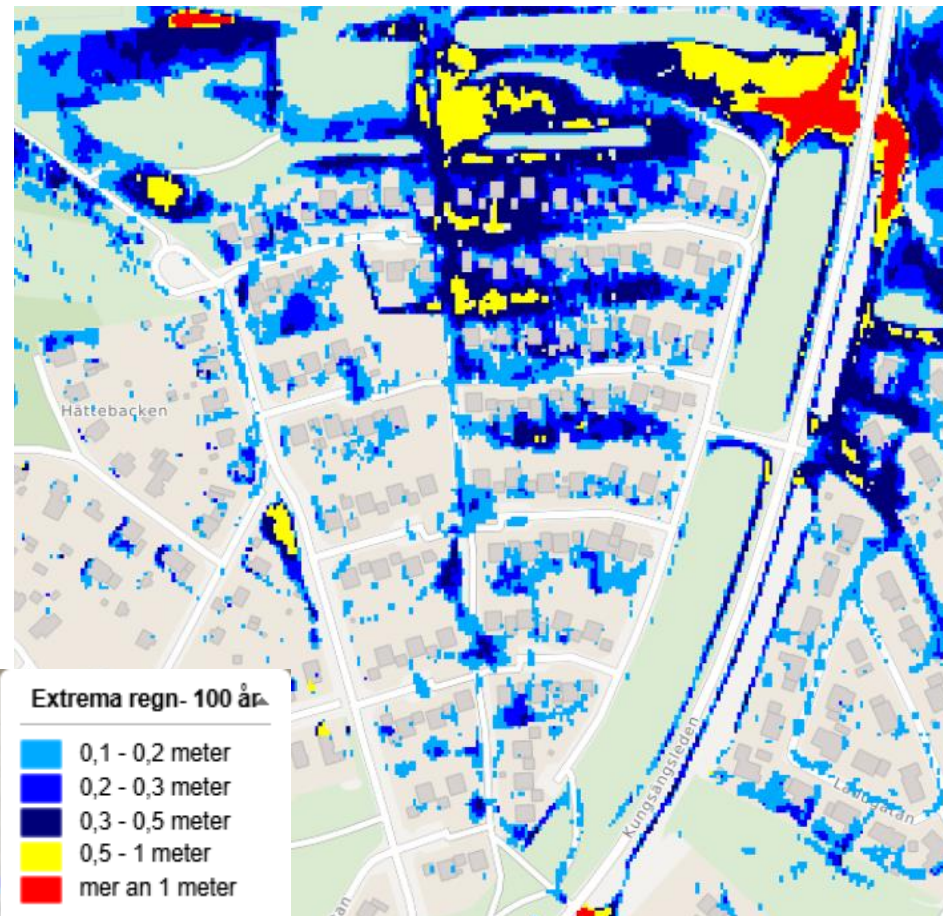


Analys av Snylthummlans GA

Rinnvägar

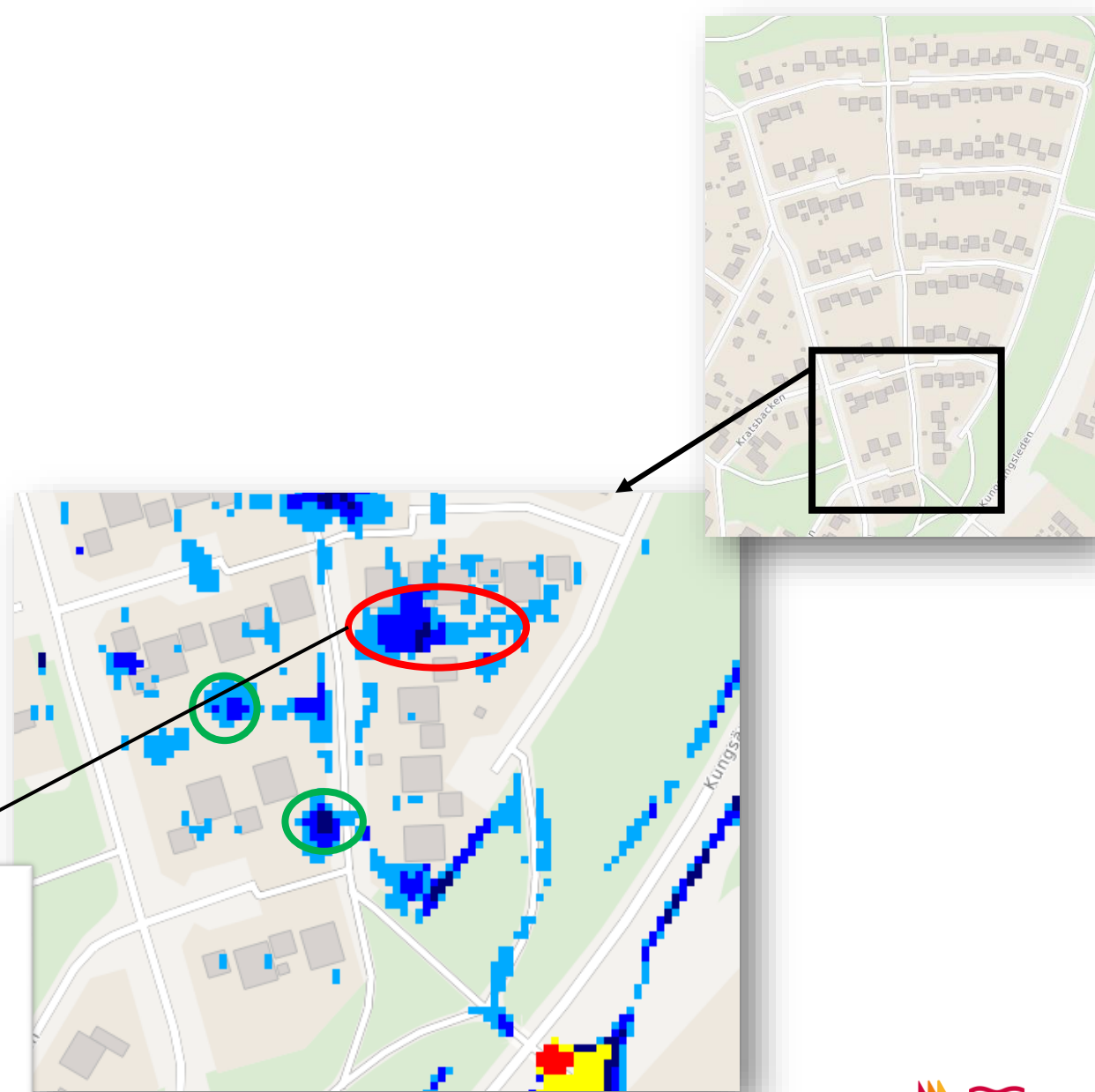
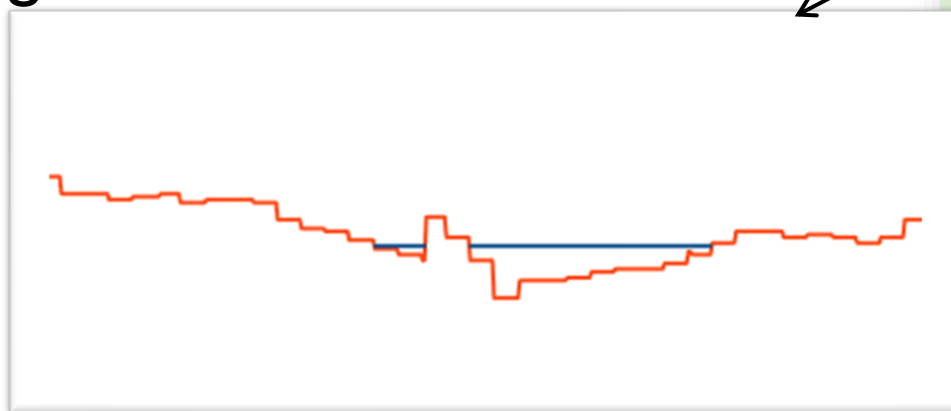


Översvämning vid 100- års regn

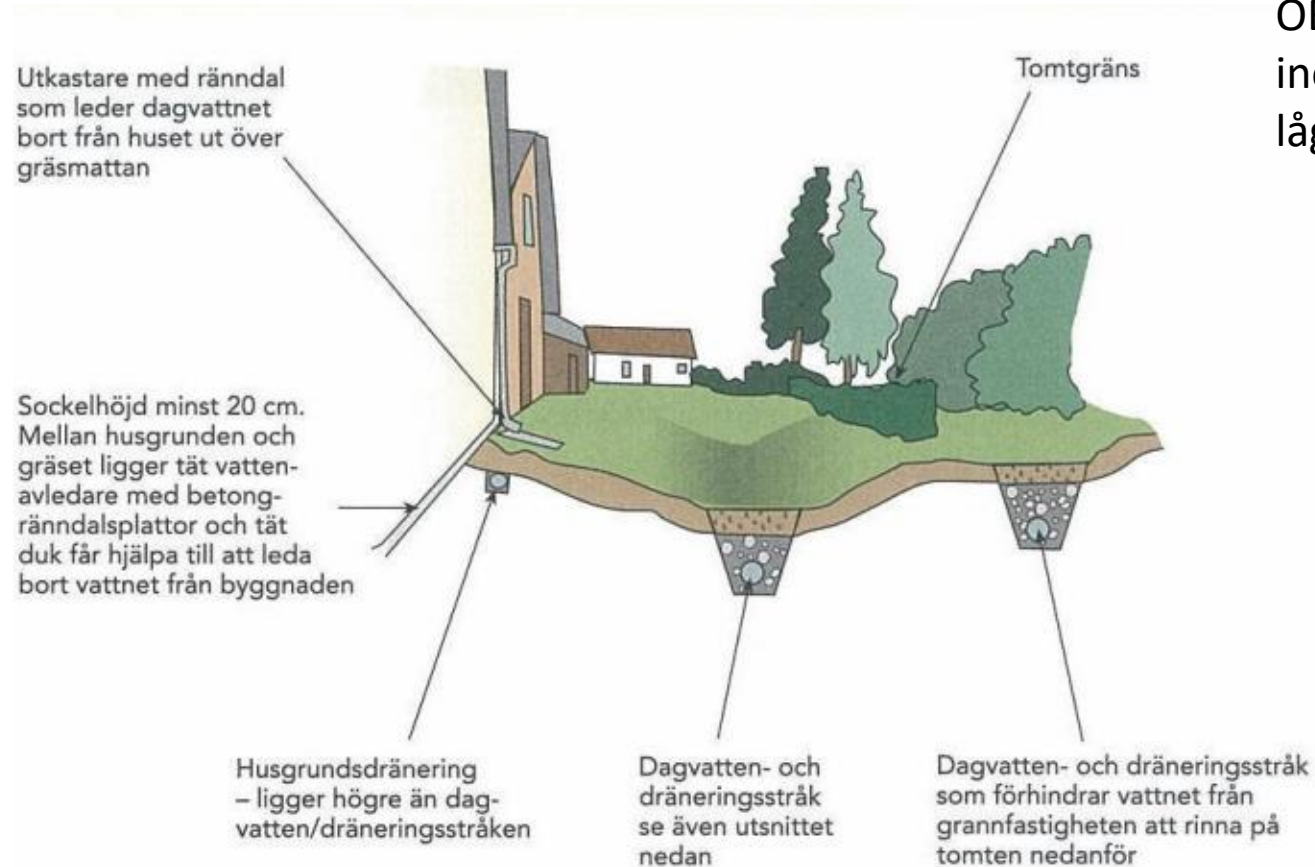


Analys

- Byggnader riskerar att översvämmas
- Ta bort lågpunkter intill byggnader som ska skyddas
- Närmast byggnaden, ca 3m ska marken ha en lutning av 1:20



Förslag på utformning runt husen. Källa Svenskt Vatten P105

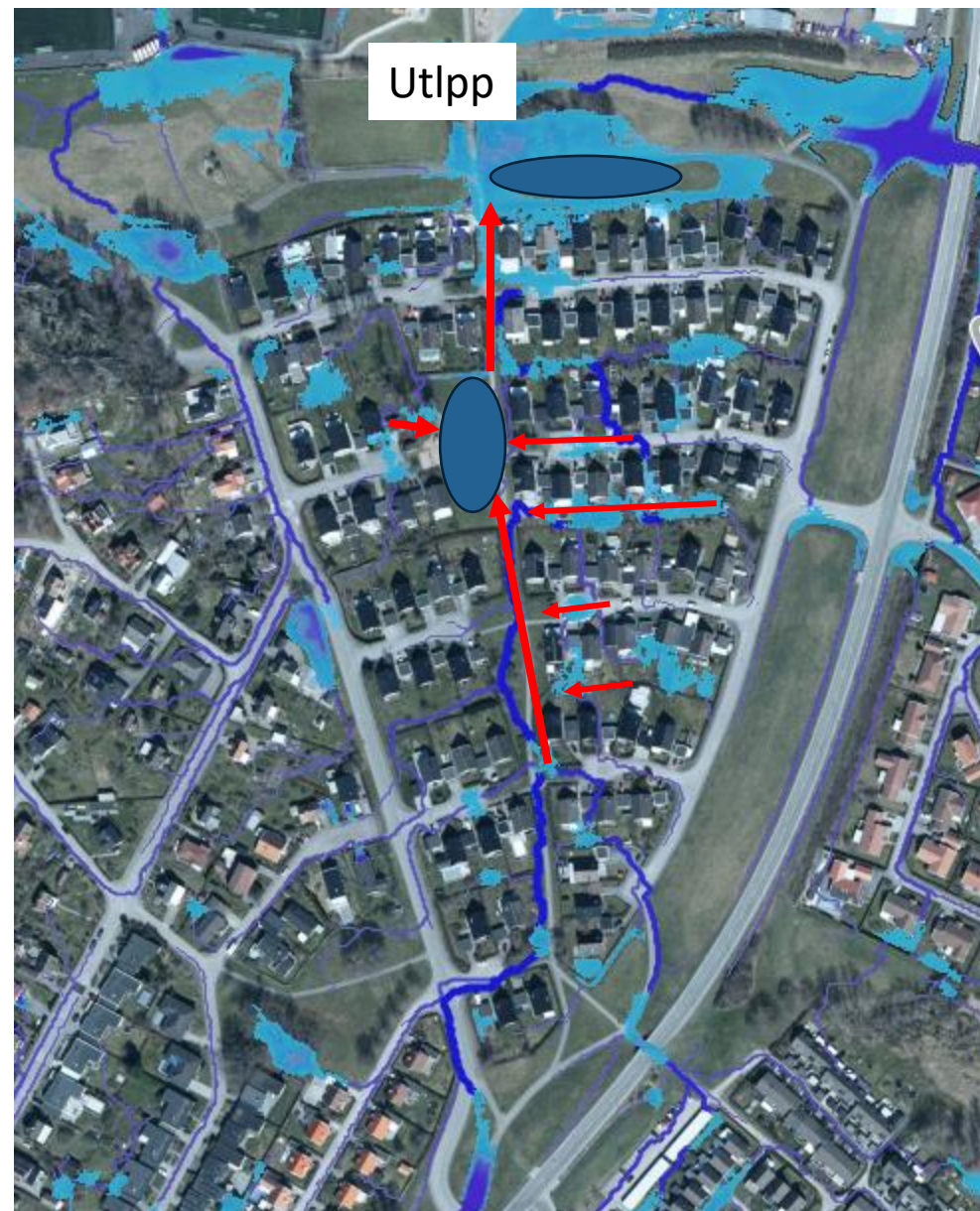


OBS! Genomsläpligheten inom området bedöms som låg.

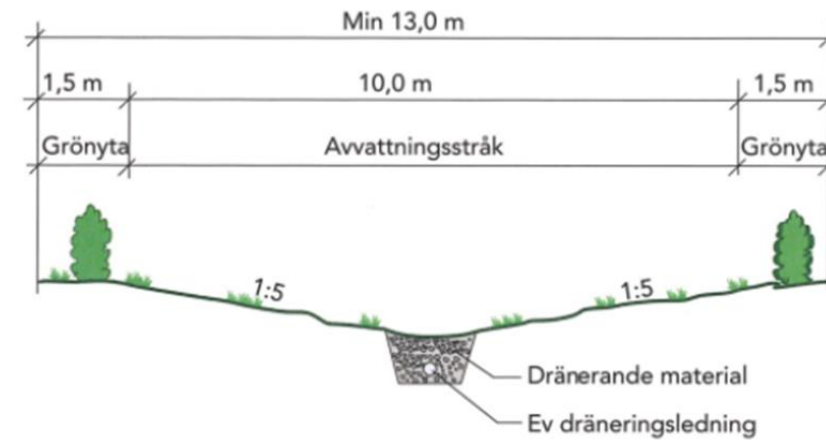
Åtgärdsförslag

Skapa rinvägar inkl. fördröjning

- Sänkning av marken och skapande av översvämningssytor
- Skapa avrinningsvägar



Exempel Avvattningsstråk



Exempel översvämningssyta





Diskussion

- Reflektioner på det vi berättat
- Hur vill ni gå vidare?



Tack för att ni lyssnade